

## Construcción

Cable	1/4"
Tipo de conector	7/16
Tipo de contacto	Hembra
Ángulo de montaje	Recto
Tipo de montaje	Montaje rapido
Contacto interno	Aleación de latón chapado en plata
Contacto externo	Aleación de latón chapado con Tri-aleación
Aislante	PTFE

## Propiedades eléctricas

Impedancia nominal ( $\Omega$ )	50 $\pm$ 1
Rango de frecuencia (GHz)	DC~4
Intermodulación (3er orden @2x20W) (dBc)	$\leq$ - 163 Typ. $\leq$ - 167
Resistividad conductor interno ( $\Omega$ /km)	$\leq$ 0,4
Resistividad conductor externo ( $\Omega$ /km)	$\leq$ 1,5
Resistencia de aislamiento ( $M\Omega \cdot km$ )	$\geq$ 10000
Voltaje que soporta dieléctrico, a nivel del mar (V,RMS,50Hz)	$\geq$ 4000
Pérdidas de inserción (dB)	$\leq$ 0,05
Pérdida de retorno (609-960 MHz)(VSWR/dB)	1,06 / 30
Pérdida de retorno (1700-2200 MHz)(VSWR/dB)	1,06 / 30
Pérdida de retorno (2300-2700 MHz)(VSWR/dB)	1,08 / 28
Pérdida de retorno (3400-3800 MHz)(VSWR/dB)	1,10 / 26

## Normas

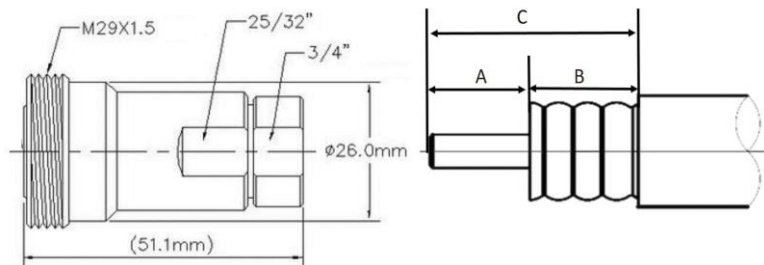
Temperatura de instalación ( $^{\circ}C$ )	-55 a +85
Grado protección IP	IP67
Durabilidad (Ciclos)	$\geq$ 500
2011/65EU(RoHS)	Conforme

## Referencia

300148

## Imagen y vista Pieza

\*Imagen orientativa, puede variar a criterio del fabricante



Pelado del cable recomendado (mm)

A	7
B	14
C	21